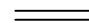

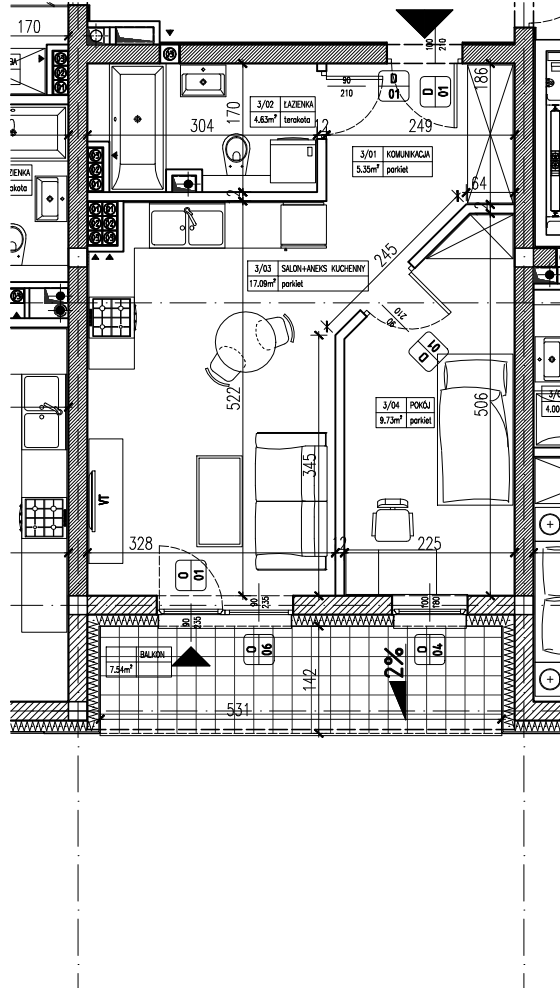


-  ściany działowe, gr. 12cm
 ściany zewnętrzne, międzylokalowe, gr. 25cm

UWAGI: Lokalizacja elementów konstrukcji stała. Lokalizacja pionów instalacji sanitarnych stała. Kuchnie, łazienki, wc są pomieszczeniami wentylowanymi mechanicznie. Przewody instalacji sanitarnych prowadzone są w posadzkach lub na ścianach. Naruszanie ścian międzylokalowych i zewnętrznych zabronione. Zakres realizacji nie obejmuje wykończenia posadzek, białego montażu, stolarki wewnętrznej, wyposażenia kuchni.



| | | |
|---------------|---------------------|--|
| KLATKA | K1 | Biuro sprzedaży Terpiłowski Development  ul. Jantarowa 6 20-582 Lublin office@terpilowskidevelopment.pl tel.: +48 (81) 502 08 33 |
| KONDYGNACJA | III | |
| ILOŚĆ POKOI | 2PK | |
| NR MIESZKANIA | 20 | |
| POW. UŻYTKOWA | 36.80m ² | |



Niniejsze opisy, zestawienia powierzchni, schematy lokali i przedstawione wizualizacje nie stanowią oferty w rozumieniu Kodeksu cywilnego (Dz. U. nr 16 z 1964 r. poz. 93 z późn. zm.) i są publikowane jedynie w celach informacyjnych. Przedstawione wizualizacje mają charakter poglądowy i nie mogą być traktowane jako ostateczne projekty realizacyjne.