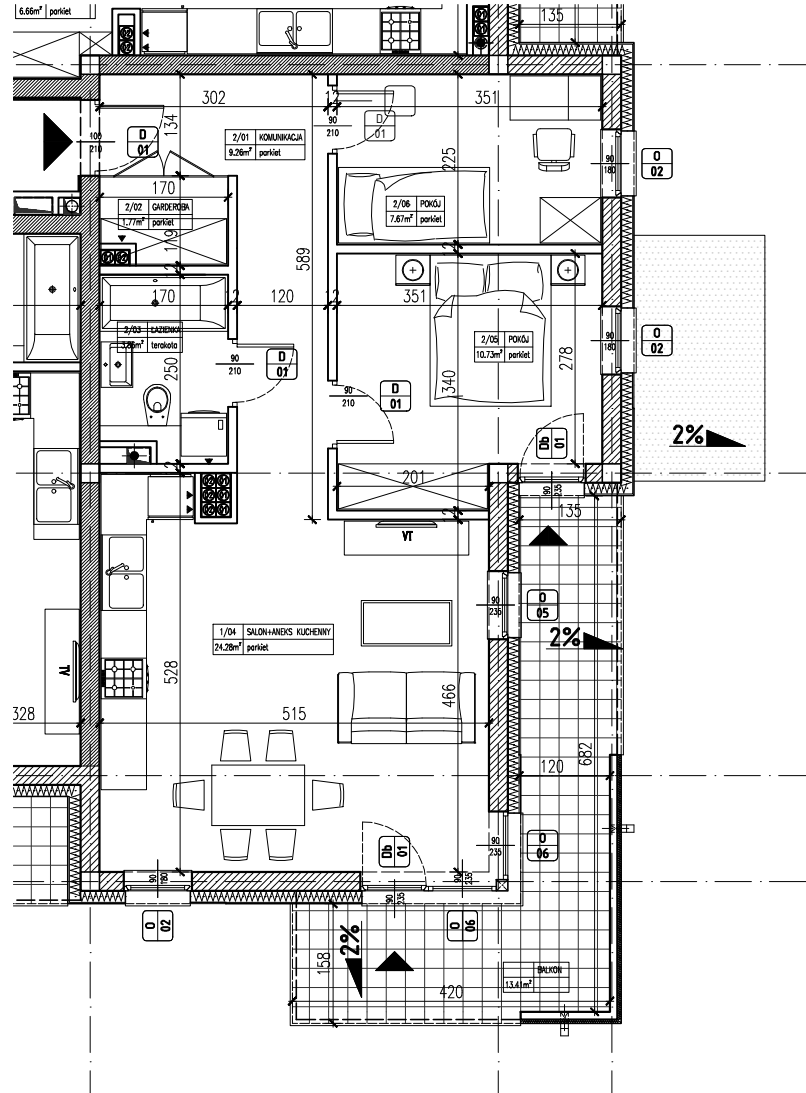


==== ściany działowe, gr. 12cm

▨ ściany zewnętrzne, międzylokalowe, gr. 25cm

UWAGI: Lokalizacja elementów konstrukcji stała.
Lokalizacja pionów instalacji sanitarnych stała. Kuchnie, łazienki, wc są pomieszczeniami wentylowanymi mechanicznie. Przewody instalacji sanitarnych prowadzone są w posadzkach lub na ścianach.
Naruszanie ścian międzylokalowych i zewnętrznych zabronione. Zakres realizacji nie obejmuje wykończenia posadzek, białego montażu, stolarki wewnętrznej, wyposażenia kuchni.



KLATKA	K1
KONDYGNACJA	II
ILOŚĆ POKOI	3PK
NR MIESZKANIA	9
POW. UŻYTKOWA	57.57m²

Biuro sprzedaży
Terpiłowski Development

ul. Jantarowa 6
20-582 Lublin
office@terpilowskidevelopment.pl
tel.: +48 (81) 502 08 33



TERPIŁOWSKI[®]
DEVELOPMENT



Niniejsze opisy, zestawienia powierzchni, schematy lokali i przedstawione wizualizacje nie stanowią oferty w rozumieniu Kodeksu cywilnego (Dz. U. nr 16 z 1964 r. poz. 93 z późn. zm.) i są publikowane jedynie w celach informacyjnych. Przedstawione wizualizacje mają charakter poglądowy i nie mogą być traktowane jako ostateczne projekty realizacyjne.