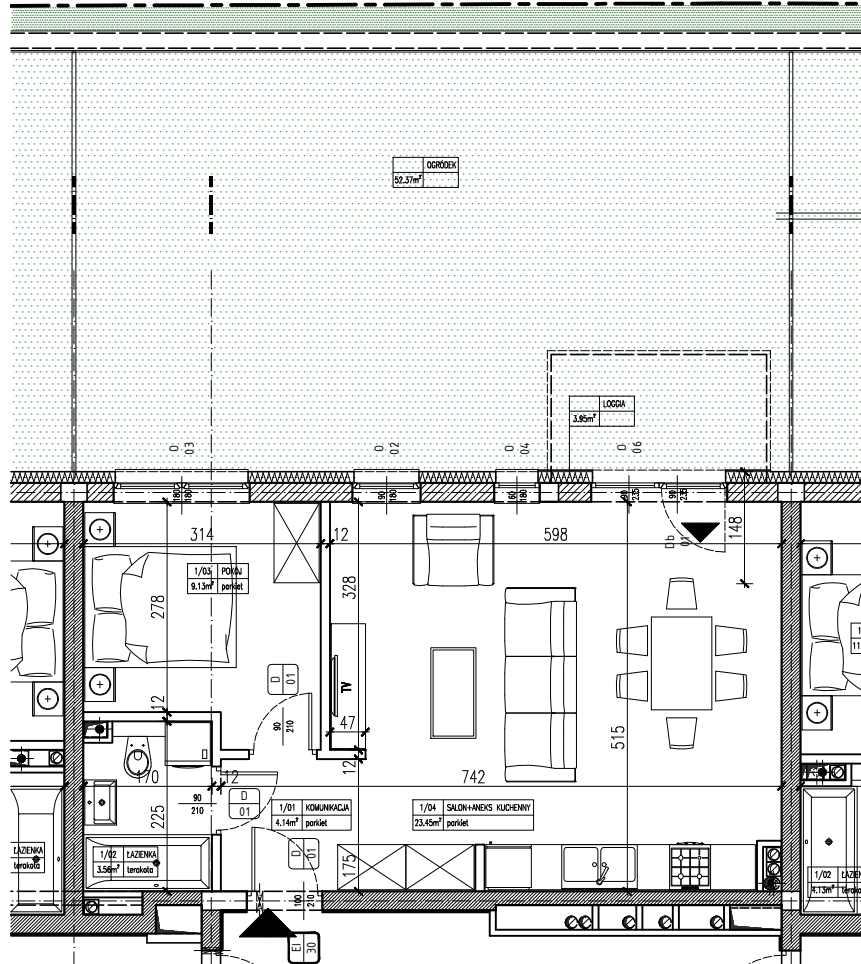



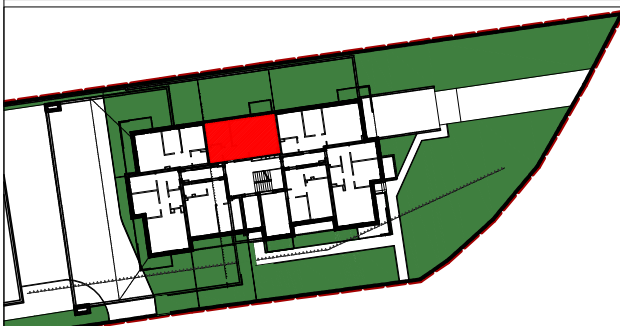
==== ściany działowe, gr. 12cm

==== ściany zewnętrzne, międzylokalowe, gr. 25cm

**UWAGI:** Lokalizacja elementów konstrukcji stała. Lokalizacja pionów instalacji sanitarnych stała. Kuchnie, łazienki, wc są pomieszczeniami wentylowanymi mechanicznie. Przewody instalacji sanitarnych prowadzone są w posadzkach lub na ścianach. Naruszanie ścian międzylokalowych i zewnętrznych zabronione. Zakres realizacji nie obejmuje wykończenia posadzek, białego montażu, stolarki wewnętrznej, wyposażenia kuchni.



KLATKA	K1	<b>Biuro sprzedaży</b> <b>Terpiłowski Development</b>  ul. Jantarowa 6 20-582 Lublin office@terpilowskidevelopment.pl tel.: +48 (81) 502 08 33
KONDYGNACJA	I	
ILOŚĆ POKOI	3PK	
NR MIESZKANIA	7	
POW. UŻYTKOWA	40.08m <sup>2</sup>	<b>TERPIŁOWSKI</b> <sup>®</sup> DEVELOPMENT



Niniejsze opisy, zestawienia powierzchni, schematy lokali i przedstawione wizualizacje nie stanowią oferty w rozumieniu Kodeksu cywilnego (Dz. U. nr 16 z 1964 r. poz. 93 z późn. zm.) i są publikowane jedynie w celach informacyjnych. Przedstawione wizualizacje mają charakter poglądowy i nie mogą być traktowane jako ostateczne projekty realizacyjne.